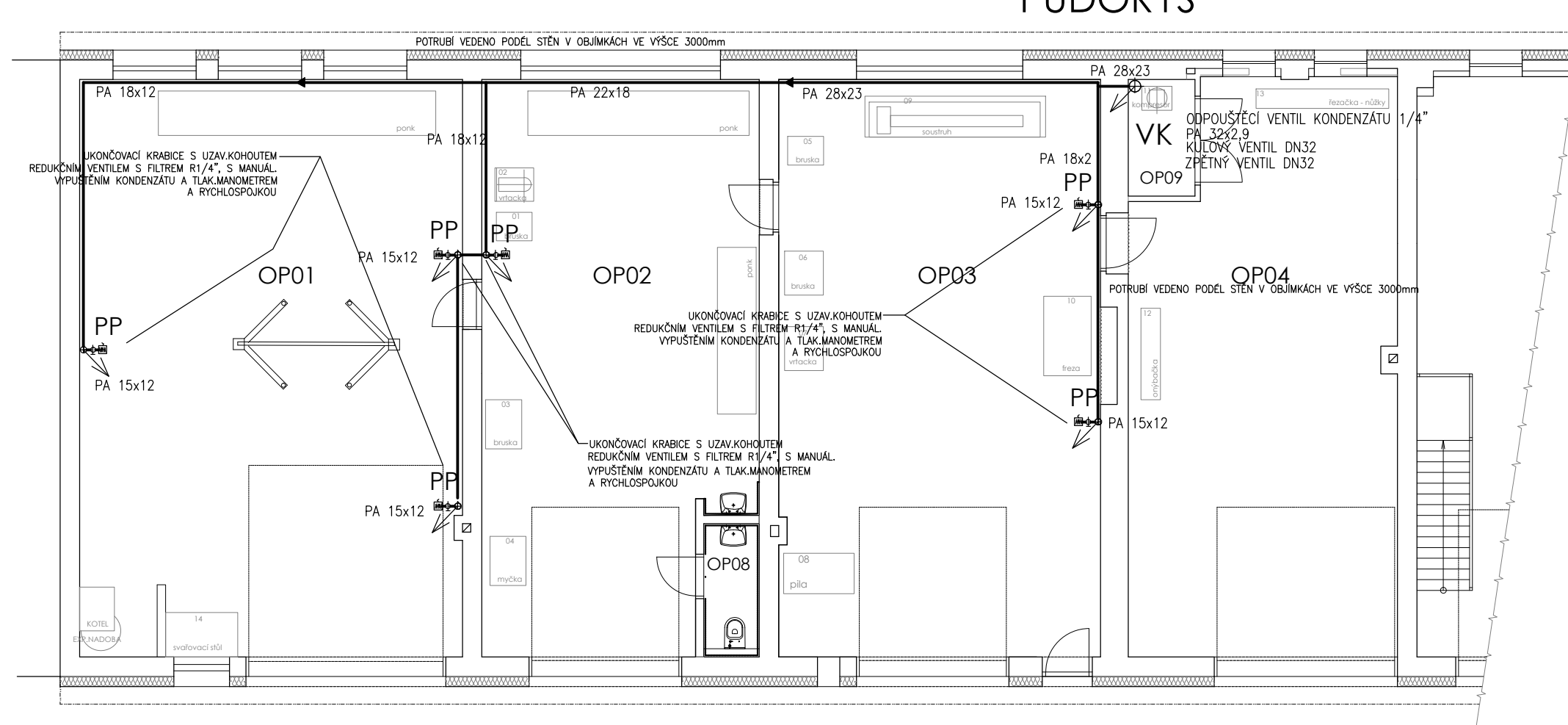


PŮDORYS

M 1:100



LEGENDA

VK STÁVAJÍCÍ SESTAVA KOMPRESOR SE VZDUŠNÍKEM 2l VČ.EL.ŘÍDÍCÍ JEDNOTKY
A FILTRACE, VÝKON 10kW, OBJEMOVÝ PROUD 500l/min, PROVOZ.TLAK 10 barů

PP STANOVIŠTĚ, PŘIPOJENÍ ZÁSTRČKOVÝ SYSTÉM

POZNÁMKA

- **VEŠKERÉ ROZMĚRY OVĚŘIT PŘI PROVÁDĚNÍ**
- ROZVOD BUDE PROVEDEN Z PLASTOVÝCH TRUB – POLYAMID UCHYCENÝ DO OBJÍMEK (napr.SYSTÉM SCHNEIDER druckluft)
- ROZVOD BUDE VEDEN NA KONZOLÁCH PŘI STĚNĚ NAD OTVORY
- SVISLÉ SVODY K PŘÍPOJENÍ POLYAMID 15X1,5
- V GARÁŽÍCH BUDE POUŽIT PRO PŘÍPOJENÍ U VOZIDEL ZÁSTRČKOVÝ SYSTÉM
- VODROVNÉ POTRUBÍ BUDE VYSPÁDOVÁNO SMĚREM KE KOMPRESORU, MIN.0,5%
- PŘI PROVÁDĚNÍ NUTNO DODRŽOVAT ZÁSADY BEZPEČNOSTI A OCHRANY ZDRAVÍ !!!
- V PŘÍPADĚ NEJASNOSTÍ, NEPŘEDVÍDANÝCH OKOLNOSTÍ ČI ZMĚN NUTNO PŘIZVAT PROJEKTANTA K POSOUZENÍ RESP. UPŘESNĚNÍ DALŠÍHO POSTUPU PRACÍ NA STAVBĚ.
- NEDÍLNOU SOUČÁSTÍ VÝKRESU JSOU OSTATNÍ VÝKRESY JEDNOTLIVÝCH PROFESÍ, TECHNICKÉ ZPRÁVY A DALŠÍ DOKUMENTACE DLE SEZNAMU PŘÍLOH, PŘI PROVÁDĚNÍ JE NUTNÉ PROVÉST ŘÁDNOU KOORDINACI STAVEBNÍ ČÁSTI SE STAVEBNÍMI ÚPRAVAMI JEDNOTLIVÝCH PROFESÍ

Veškerá práva vyhrazena. Tento výkres a detail je majetkem projektanta a nesmí být použit celý ani z části bez písemného souhlasu.

ZODP.PROJEKTANT	PROJEKTANT
ING.PETR MYSLIVEC	
KRESLIL	
ING.PETR MYSLIVEC	
OBEC	
HAVLÍČKŮV BROD	
KRAJ	
YSOČINA	

INVESTOR : SPRÁVA ŽELEZNIC státní organizace
DLÁŽDĚNÁ 1003/7, 110 00, PRAHA 1 - NOVÉ MĚSTO

Havlíčkův Brod ST MES oprava (sklady a dílny)				NÁZEV AKCE	
D.2.2.a.7 Rozvod tlakového vzduchu					
ZAKÁZ. Č.	DATUM	ÚČEL	PD	MĚŘÍTKO	
2011	11/2020			1 : 100	
NÁZEV VÝKRESU				Č.V.	
PŮDORYS I.NP				D.2.2.a.7-01	